

Kontorlejemål

Dyssegårdsvej 2 kld.
2900 Hellerup

Areal: 140m²
Benyttelse: kontor
Årlig leje: 149.940 kr.
Energimrk. C



BUTIKSHOP.DK



I en flot lys og højloftet kælder i denne billedskønne palæejendom finder du et godt indrettet kontorlejemål på 140m2.

Ejendommen er ejet af en andelsforening og det er således foreningens erhvervsandel i kælderen er til leje.





Kontoret har indgang fra gadeplan og det er muligt at benytte fliseområdet foran kontoret til f.eks. Frokost og udendørs møder når vejret tillader det.





God og rummelig opdeling med masser plads. Bagerst i lokalet er der flere rum som eventuelt kan benyttes til mødefaciliteter, frokoststue og lignende.

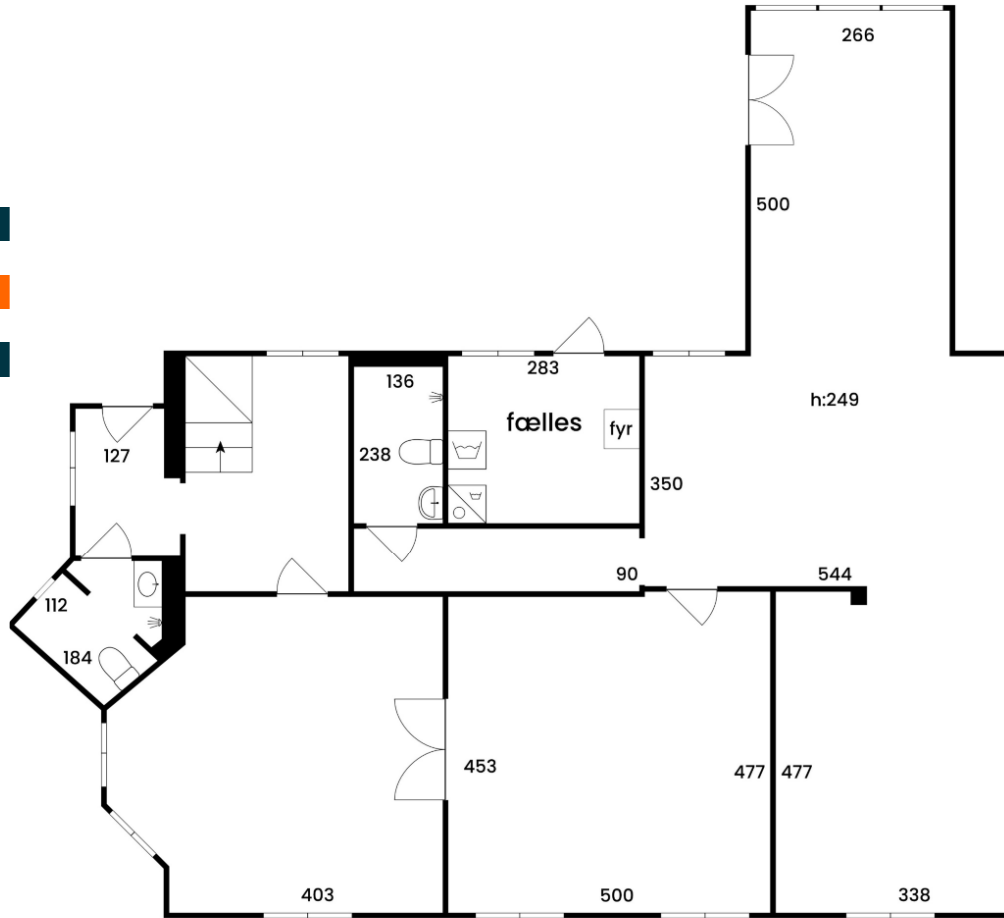




Gode toilet og badeforhold samt parkeringsplads i fællesskab med ejendommens beboere.



Plantegning





Lokale og områdebeskrivelse

Godt kontorlejemål med vinduer næsten hele vejen rundt om lejemålet som sikrer dig og dine medarbejdere et godt lyst arbejdsmiljø på trods af at beliggenheden er i kælderen.

Med adressen Dyssegårdsvej 2 får du en beliggenhed tæt på både byen, offentlig transport og motorvejsnettet og med gode parkeringsmuligheder.

Fakta

Husleje:	12.495
A'conto vand:	tillægges
A'conto varme:	tillægges
Depositum:	6 mdr.
Moms:	nej
Areal:	140 m ²
Fremlejeret:	nej
Afståelsesret:	nej
Genindtrædelsesret	nej
Øvrige Lejeforhold:	Se lejekontrakt/efter aftale
Energimrk...:	C gyldig energimærkning af 28/2-22 foreligger
Lejeregulering:	Npi, min. 3%
Forsikring:	Lejemålet har brandforsikring via ejendommen men tegner selv nødvendige forsikringer for indbo og brug af lejemålet.

Kontaktperson

Henrik Sørensen

Tlf. 70 70 12 14

info@butikshop.dk

Amaliegade 6, 2. 1256 København K. (efter forudgående aftale)

CVR. 25518551

Butikshop's indhentede og viderebragte oplysninger og beregninger anses for at være korrekte og er viderebragt i god tro, men præsentationsmateriale skal alene ses som vejledende, og repræsenterer derfor ikke et egentligt tilbud eller en reel kontrakt.

Butikshop og/eller sælger/udlejer af den omhandlede forretning kan ikke være ansvarlig for indholdet, og dermed gøres erstatningsansvarlig for nogen udgift eller skade en modtager af dette prospekt måtte lide ved eventuelle handlinger, der sker på baggrund af oplysningerne i prospektet. En eventuel køber/lejer opfordres til at indsamle egne data, og gennemgå materialet med egne rådgivere. Eventuelle omkostninger forbundet hermed sker for egen regning. Materialet må ikke, helt eller delvist, mangfoldiggøres eller anvendes i nogen form, uden forudgående samtykke fra Butikshop

Der tages dermed forbehold for fejl og mangler i denne salgsopstilling.

