

Vestamager Centret

Attraktive butikslokaler i Kastrups lokale butikscener

Ugandavej 111
2770 Kastrup



- Centralt beliggende i Kastrup lige overfor skole, svømmehal mv.
- Godt lokalcenter med masser muligheder for den rette.
- Gode velindrettede butikslokaler i flere størrelser
- Masser parkeringspladser tilknyttet centret.



VESTAMAGER CENTRET

Her har mange af de lokale deres daglige gang. Vestamager Centret huser både Pure Gym og danseskole og her kan mange af de daglige gøremål altså nemt klares i forbindelse med foretrukne sportsaktiviteter. Med både Meny, Netto, Maxi Zoo, flere skønheds- og wellnessklinikker, shoppingmuligheder og flere spisesteder og caféer henvender butikkerne sig til en bred vifte af områdets beboere.

Butikkerne er centreret omkring et hyggeligt, delvist overdækket butikstov, der forbinder butikker og spisesteder og som desuden er indrettet med bænke, udendørs serveringer og plantekasser. Her kommer I til at ligge side om side med hyggelige, velbesøgte butikker og spisesteder i et moderne butikscenter med gode parkeringsforhold, centralt i området.

Vestamager Centret ligger helt centralt i Kastrup, mellem områdets tæt befolkede villakvarterer og mange haveforeninger og desuden tæt på Vestamager Idrætsanlæg og svømmehal. Centret udgør et naturligt samlingssted for de mange børn, unge, voksne og ældre, der bor i kvartererne omkring Vestamager Centret. Med sine gode parkeringsforhold og nemme tilkørselsforhold udgør Vestamager Centret et nemt og bekvemt sted at klare de daglige indkøb. Her kan flere af hverdagens gøremål samles under samme tag og suppleres af wellness, træning, shopping og et måltid i venners selskab – alt sammen helt lokalt, midt i Kastrups tæt beboede boligområde.



Beliggenhed



Ørestad st: 4 km



Vestamager st: 3 km



Bus: 100 m



Motorvej: 3 km



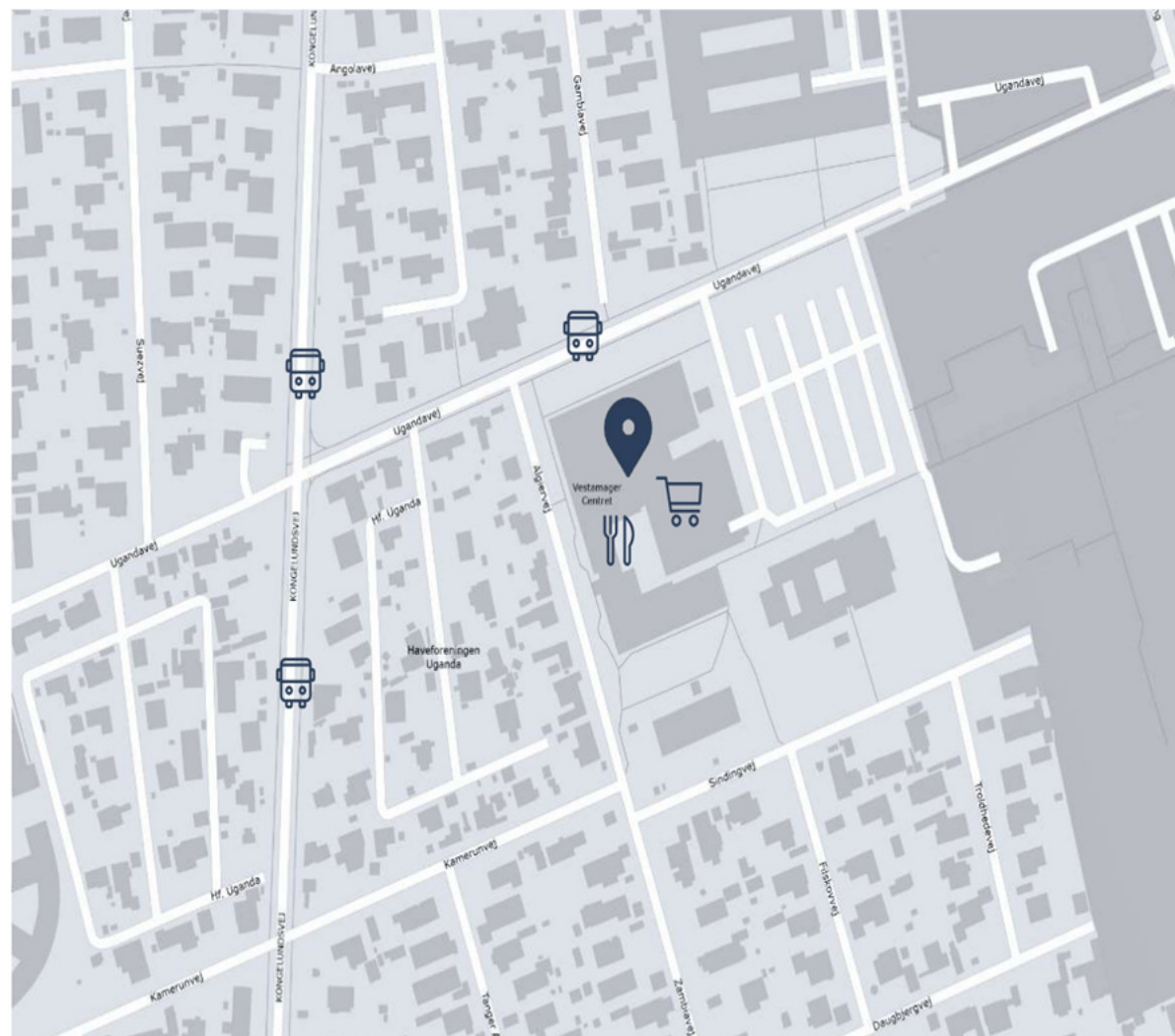
Lufthavn: 6 km



Café: Vestamager Centret



Indkøb: Vestamager Centret



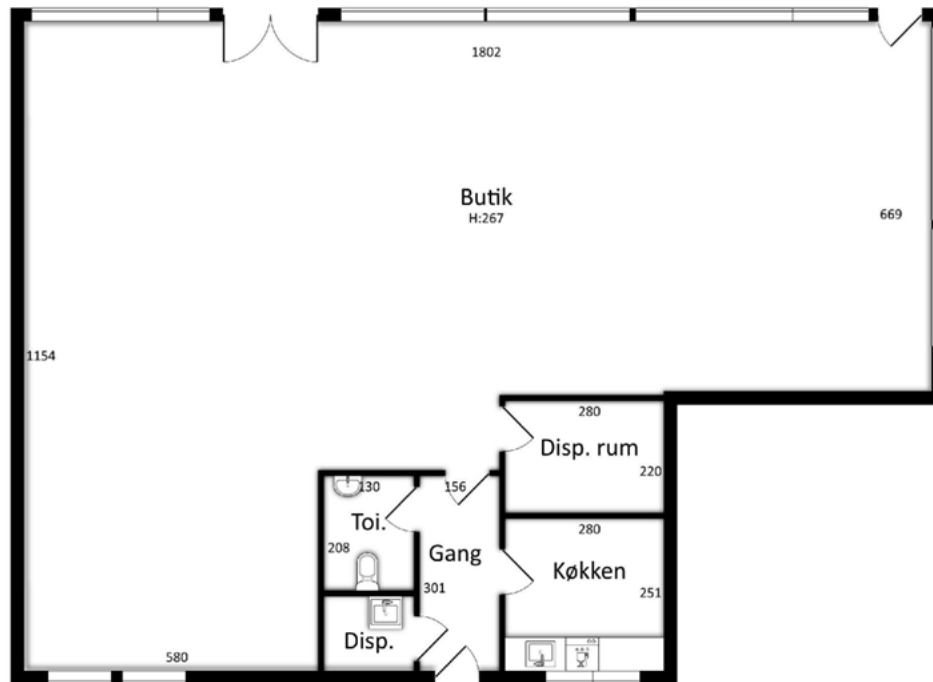
Økonomi og lejevilkår:

Butik	Anvendelse	areal i m2	årlig leje pr. m2	Årlig leje i alt
Butik B	Butik	53	1.700 kr.	90.100 kr.
Butik H	Butik	215	1.550 kr.	333.250 kr.
Butik K	Butik	317	1.550 kr.	491.350 kr.
Butik L	Butik	107	1.550 kr.	165.850 kr.
Butik M	Butik	232	1.550 kr.	359.600 kr.
Butik K+L+M	Butik	656	1.550 kr.	1.016.800 kr.
Butik O	Butik/restaurant	159	1.750 kr.	278.250 kr.

Drift mm.	Kr. 298/m2
Varme	Kr. 95/m2
Vand	Kr. 10/m2
Afståelsesret/Fremlejeret	Efter aftale
Overtagelse	Efter aftale
Opsigelse	Efter aftale
Lejeregulering	Regulering ift nettoprisindekset, dog min. 2,5 %
Momsregistreret	Ja
Depositum	Kontant depositum, svarende til 6 måneders leje
Opsigelse	6 måneders varsel
Energimærke	B
Elforbrug	afregnes direkte til det lokale belysningsvæsen
Moms:	Alle beløb er eksklusiv moms



Plantegning

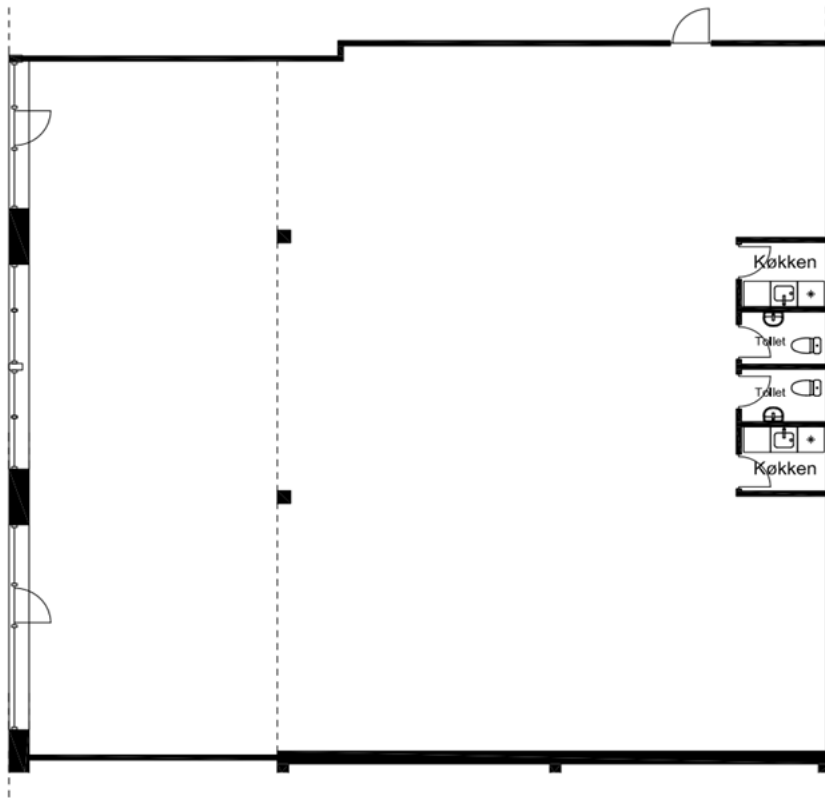


Butik H: 215m²

Dette attraktive lejemål ligger som nabo til Matas og har dermed både et af centrets bedste beliggenheder men er også et af de lejemål med størst facadeparti.

Det er oplagt til alle former for detail f.eks. vinhandler, telefoni, isenkræmmer, hvidevarer, livsstil, helse, solcenter, barbersalon og lign. kontakt os gerne med netop dine idéer?

Plantegning



Butik K: 317m²

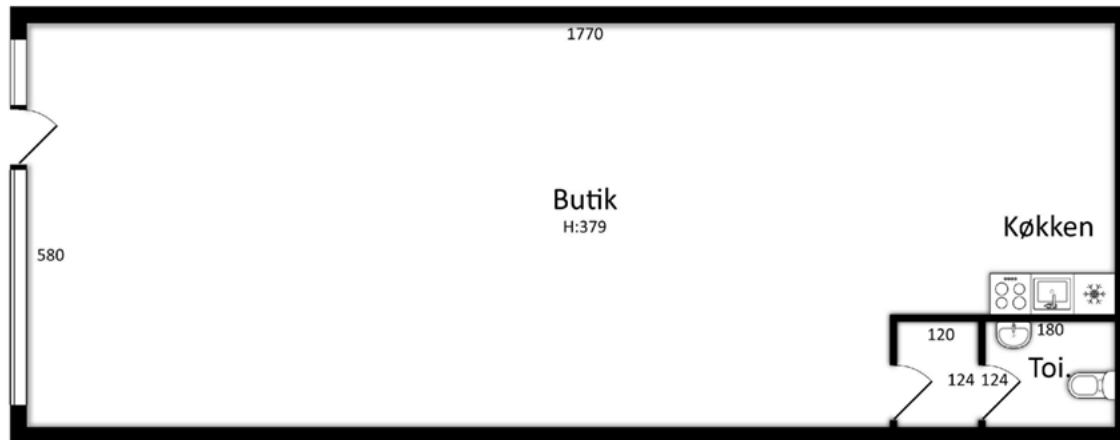
Et af centrets større lejemål, oplagt til den etablerede kæde eller pladskrævende forretning som ønsker beliggenhed direkte ud til centrets torv.

Mulighed for at slå sammen med butik L og M så du i alt får 656m².

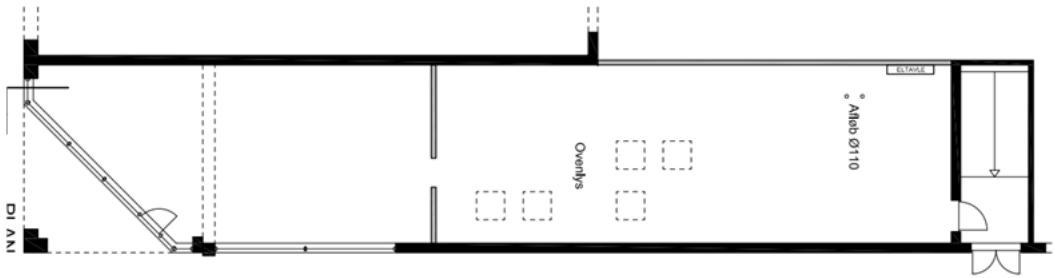
Plantegning

Butik L: 107m²

Godt regulært lejemål direkte ud til torvet. Lejemålet kan slås sammen med butik K og M så du i alt får 656 m²

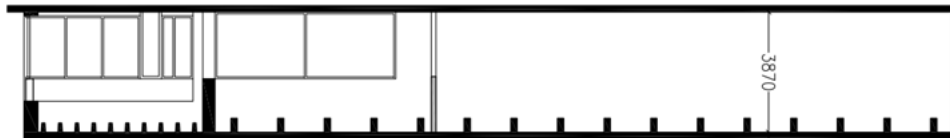


Plantegning



Butik M: 232m²

Godt regulært lejemål direkte ud til torvet. Kan eventuelt slås sammen med butik K og L så du i alt får 656m²

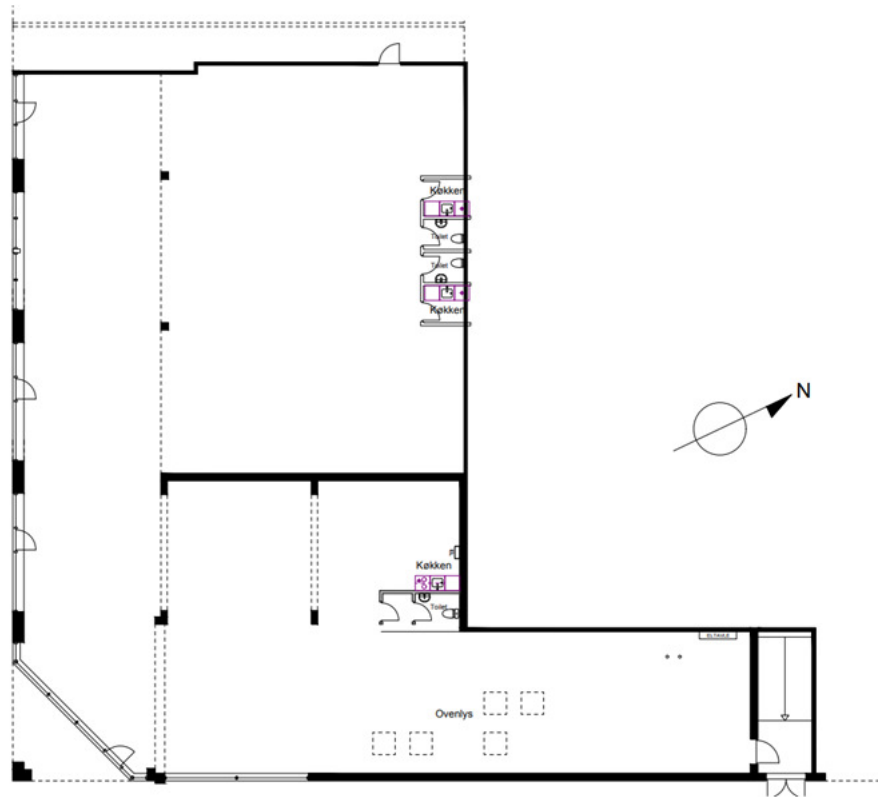


Plantegning

Vestamager Centret

Butik K, L, M 656m²

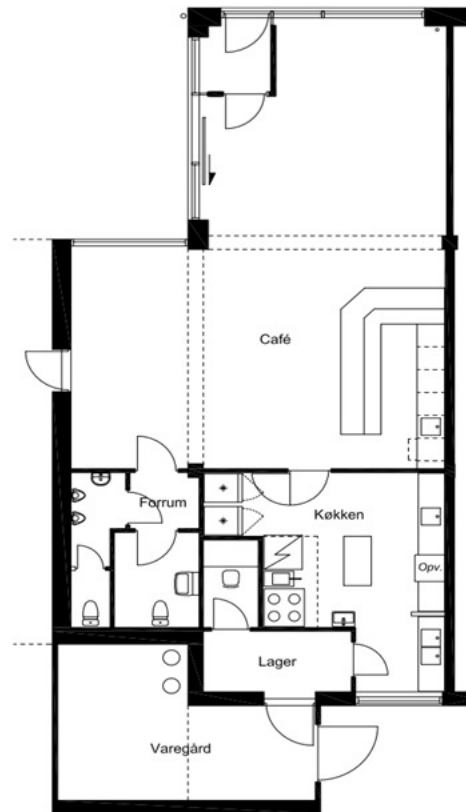
Med nabo til Wallenz og sushiforretning vil det være oplagt at du laver din helt egen take-awayforretning. Hvilket koncept kunne du ønske dig?



Plantegning

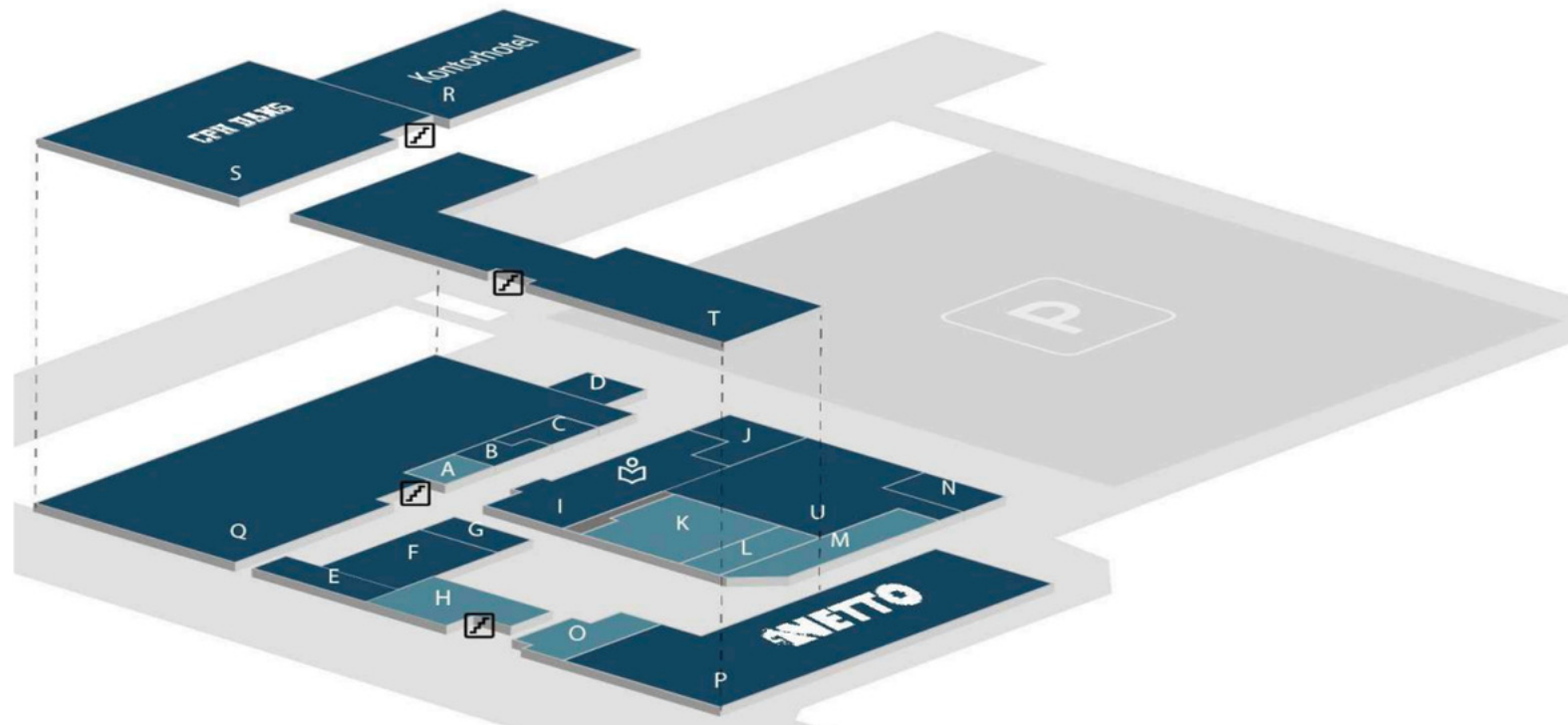
Butik O: 159m²

Som nabo til Netto og med indrettet køkken med udsugning er der mange muligheder i dette lokale. Det kunne f.eks. være en familierestaurant eller cafe.



Oversigtskort:

Butik B	53m ²
Butik H	215m ²
Butik K	317m ²
Butik L	107m ²
Butik M	232m ²
Butik K,L,M	656m ²
Butik O	159m ²



Kontaktperson

Henrik Sørensen

Tlf. 70 70 12 14

info@butikshop.dk

Amaliegade 6, 2 tv. 1256 København K. (efter forudgående aftale)

CVR. 25518551

Butikshop's indhentede og viderebragte oplysninger og beregninger anses for at være korrekte og er viderebragt i god tro, men præsentationsmateriale skal alene ses som vejledende, og repræsenterer derfor ikke et egentligt tilbud eller en reel kontrakt.

Butikshop og/eller sælger/udlejer af den omhandlede forretning kan ikke være ansvarlig for indholdet, og dermed gøres erstatningsansvarlig for nogen udgift eller skade en modtager af dette prospekt måtte lide ved eventuelle handlinger, der sker på baggrund af oplysningerne i prospektet. En eventuel køber/lejer opfordres til at indsamle egne data, og gennemgå materialet med egne rådgivere. Eventuelle omkostninger forbundet hermed sker for egen regning. Materialet må ikke, helt eller delvist, mangfoldiggøres eller anvendes i nogen form, uden forudgående samtykke fra Butikshop

Der tages dermed forbehold for fejl og mangler i denne salgsopstilling.

