

# Attraktivt lejemål i Greve Midtby Center

994 m<sup>2</sup> butik / showroom / restaurant o.lign.

Greve Midtby Center 14A  
2670 Greve



BUTIKSHOP.DK






## Går du med drømmen om egen butik eller cafe i et travlt shoppingcenter?

Med dette store og regulære lokale som tidligere har været anvendt som Fakta, får du 994 lyse og indbydende kvadratmeter med mange anvendelsesmuligheder. Lejemålet er placeret tæt ved indgang til centeret og har et apotek og Kop & Kande som naboer.

Overfor lejemålet ligger Føtex, og kollektivt skaber de omkringliggende butikker en stærk strøm af potentielle kunder og en dynamikken som tiltrækker besøgende.



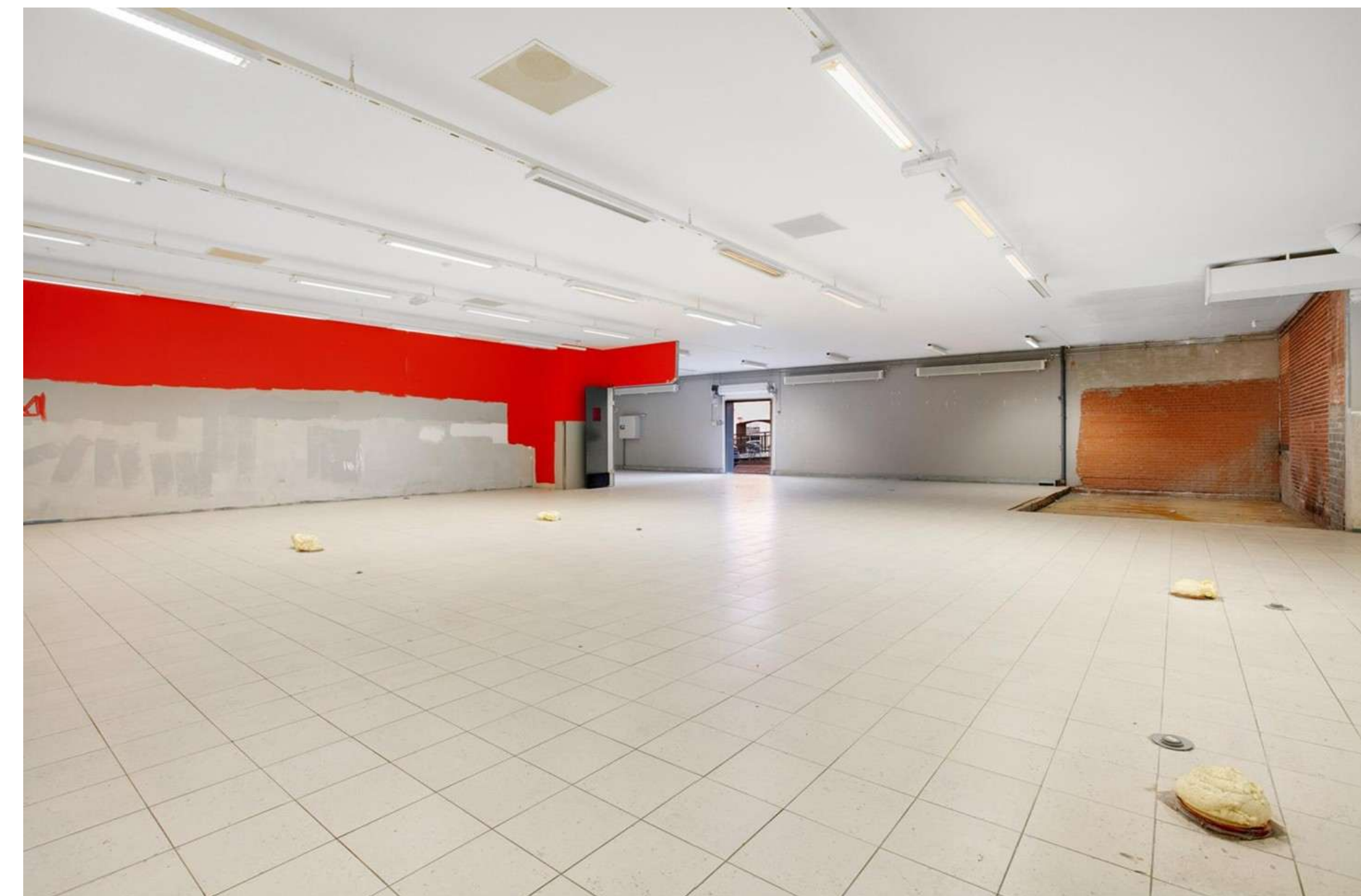
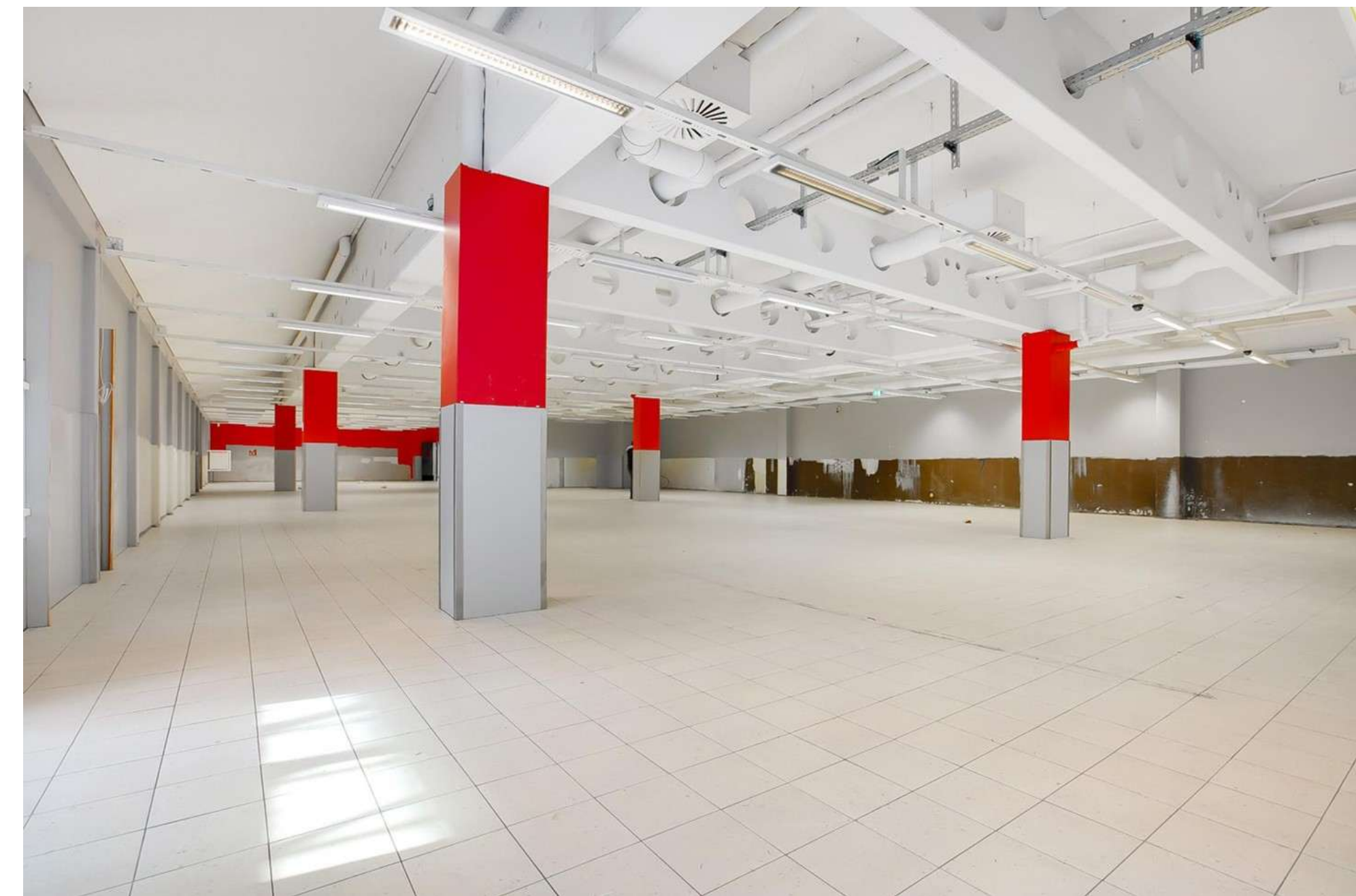




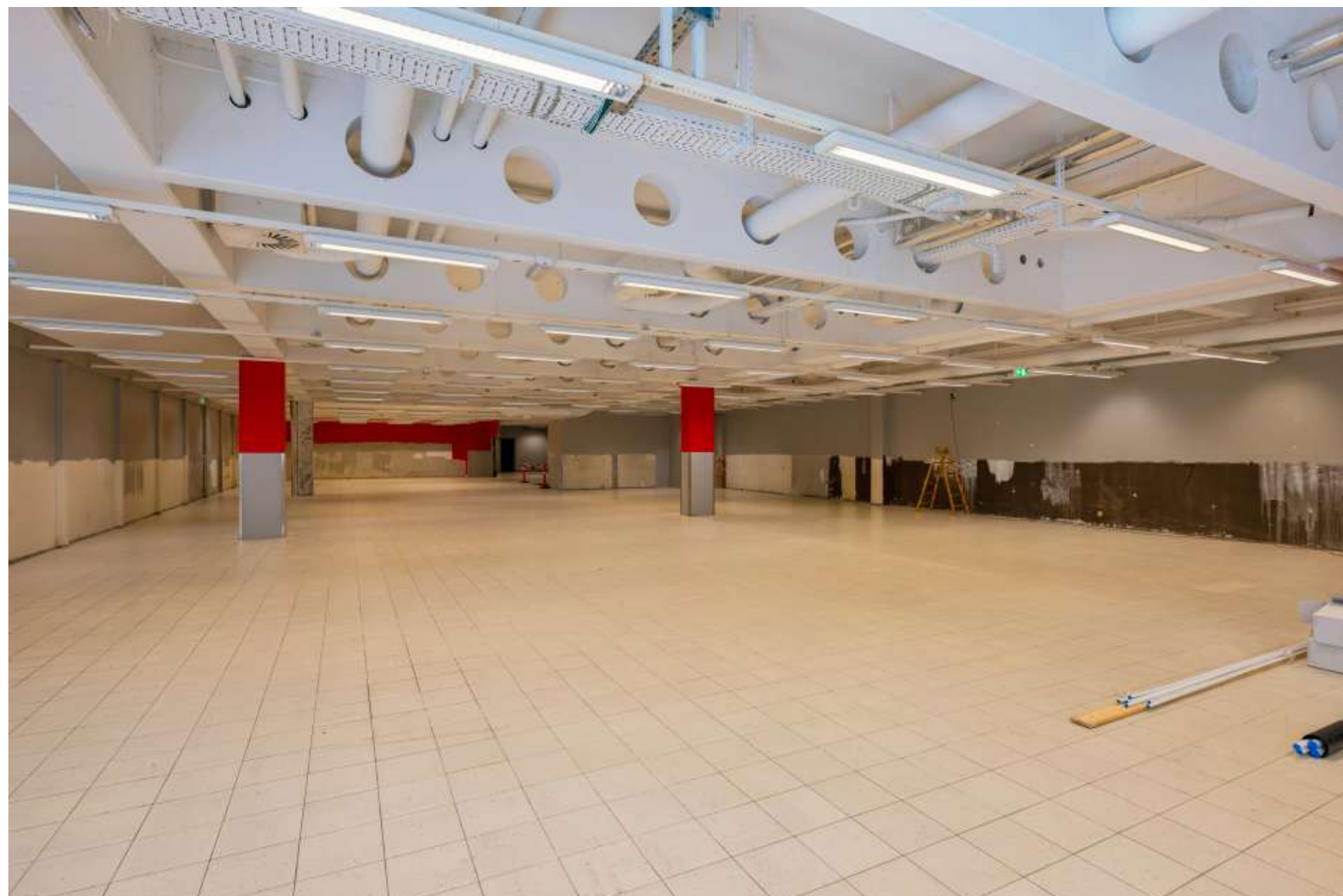
Bagerst i lejemålet forefindes der et areal som er oplagt til lager med en rulleport ud til et område der tillader vareleveringer.

Ligeledes i den bagerste del af lejemålet forefindes der, køkken, toilet og rum som kan indrettes efter behov.

Udlejer er åben for at lave en del ændringer i lejemålet for at imødekomme ønsker og behov

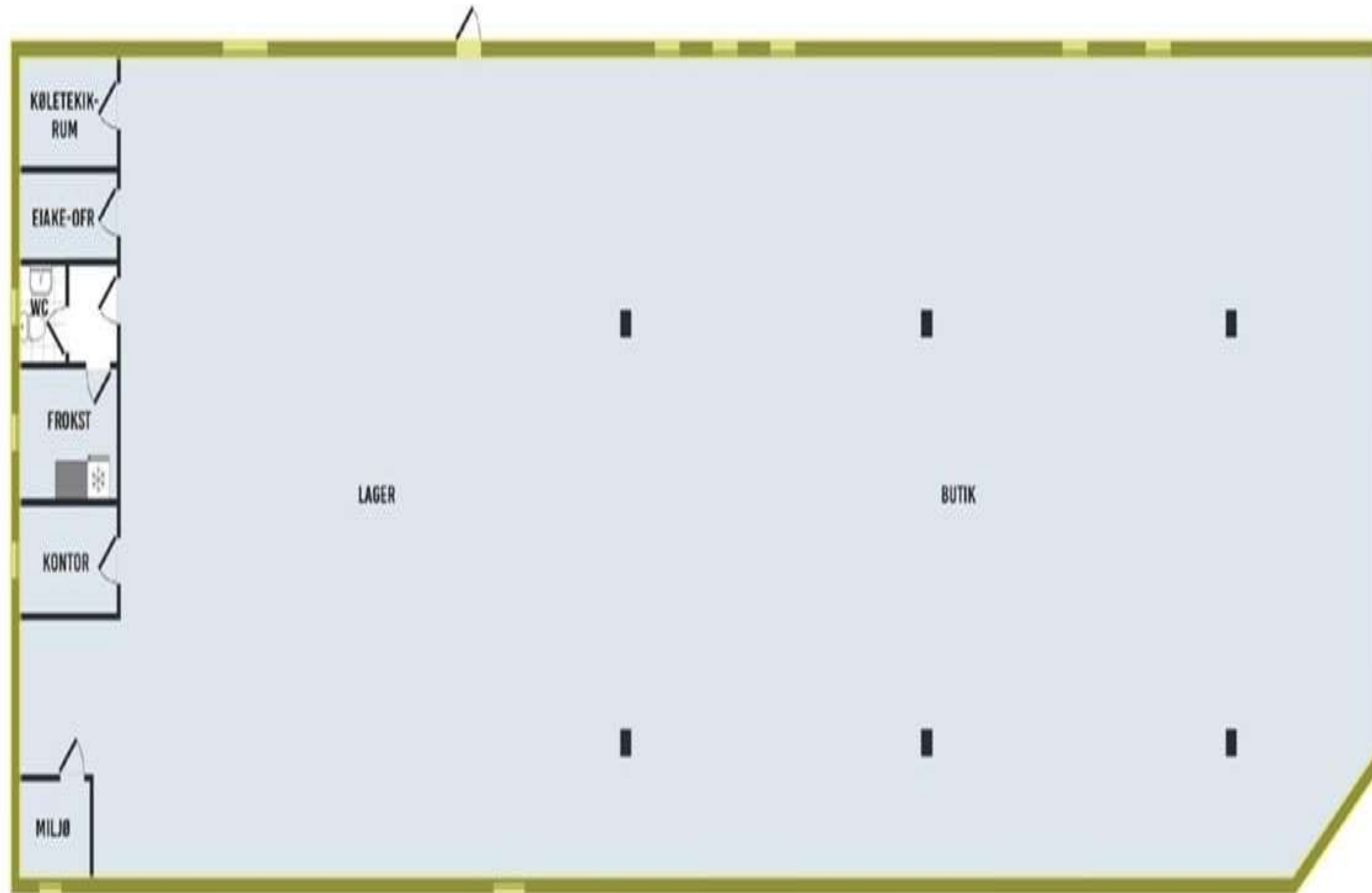








# Plantegning







# Området

Greve Midtby Center er et moderne og alsidigt indkøbs- og servicecenter beliggende i hjertet af Greve by, en del af Greve Kommune på Sjælland. Det fungerer som et centralt knudepunkt for både lokale beboere og besøgende, der søger et bredt udvalg af butikker, serviceydelser og dagligdagsfaciliteter.

Centeret fungerer som et socialt og kulturelt mødested med arrangementer, sæsonbestemte aktiviteter (f.eks. julemarked) og lokalt engagerede initiativer. Greve Midtby Center appellerer til alle aldre og behov – fra familier, der handler dagligvarer, til unge, der søger mode, og ældre, der ønsker let adgang til serviceydelser.

Centeret betjener primært Greve Bys omkring 25.000-30.000 indbyggere, men tiltrækker også mange af de andre 53.000 indbyggere som bor i Greve Kommune såvel som beboerne i nabokommunerne.



# Lejevilkår

Nettoleje pr. m <sup>2</sup> pr. år:	kr. 1.500
Drift pr. m <sup>2</sup> pr. år:	Kr. 451
Bruttoleje pr. m <sup>2</sup> pr. år:	Kr. 1.951
Bruttoleje pr. mdr.:	Kr. 161.607
Bruttoleje pr. år:	Kr. 1.939.294
Varmeudgifter a conto pr. m <sup>2</sup> pr. år:	kr. 75
Vandudgifter a conto pr. m <sup>2</sup> pr. år:	kr. NA

Depositum: Svarende til 6 måneders husleje

Momspligtig: Alle ydelser tillægges moms

Betalingsterminer: Månedsvi forud

Indeksregulering: NPI, min 2 %

Overtagelsesdato: Efter nærmere aftale. Hurtig overtagelse mulig

Overtagelsesstand: Lejemålet overtages som det er og forefindes, pænt og nydeligt

Opsigelse fra lejer: Efter aftale

Opsigelse fra udlejer: Efter aftale

Opsigelsesvarsel: 6 måneder til den første i en måned

# Kontaktperson

Henrik Sørensen

Tlf. 70 70 12 14

info@butikshop.dk

Amaliegade 6, 2. 1256 København K. (efter forudgående aftale)

CVR. 25518551

*Butikshop's indhentede og viderebragte oplysninger og beregninger anses for at være korrekte og er viderebragt i god tro, men præsentationsmateriale skal alene ses som vejledende, og repræsenterer derfor ikke et egentligt tilbud eller en reel kontrakt.*

*Butikshop og/eller sælger/udlejer af den omhandlede forretning kan ikke være ansvarlig for indholdet, og dermed gøres erstatningsansvarlig for nogen udgift eller skade en modtager af dette prospekt måtte lide ved eventuelle handlinger, der sker på baggrund af oplysningerne i prospektet. En eventuel køber/lejer opfordres til at indsamle egne data, og gennemgå materialet med egne rådgivere. Eventuelle omkostninger forbundet hermed sker for egen regning. Materialet må ikke, helt eller delvist, mangfoldiggøres eller anvendes i nogen form, uden forudgående samtykke fra Butikshop*

*Der tages dermed forbehold for fejl og mangler i denne salgsoptilling.*

