

Attraktivt lejemål i Greve Midtby Center

94 m² butik / cafe o.lign. med 167m² kælderareal

Greve Midtby Center 10G
2670 Greve



BUTIKSHOP.DK




Går du med drømmen om egen butik eller cafe i et travlt shoppingcenter?

Med dette funktionelle og regulære lokale som i dag huser en velfungerende og travl cykelhandler, som har ligget her i 20 år, får du 94 lyse og indbydende kvadratmeter i stuen med en 167 m² stor kælder. Hvis det ikke er en cykelhandler som du ønsker at drive fra dette lokale så er der rigtig mange andre anvendelsesmuligheder. Lejemålet er placeret tæt ved indgang til centeret og ligger overfor Normal og tæt på Matas.

Normal, Matas og de andre omkringliggende butikker skaber en stærk strøm af potentielle kunder og en dynamik som tiltrækker besøgende.

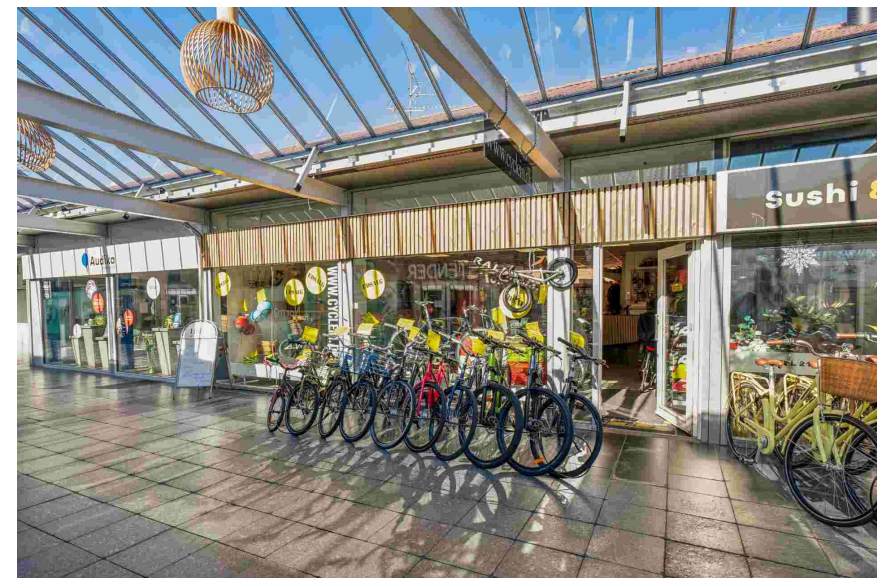
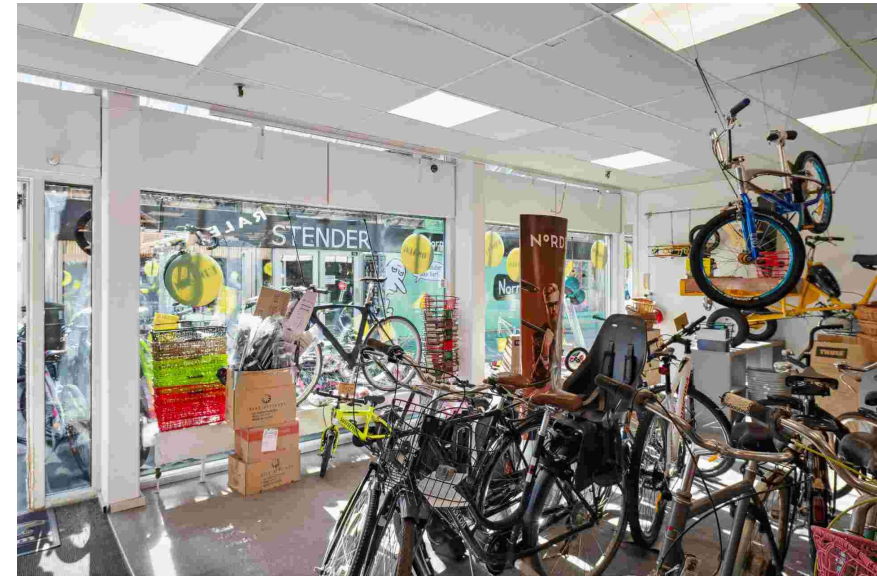


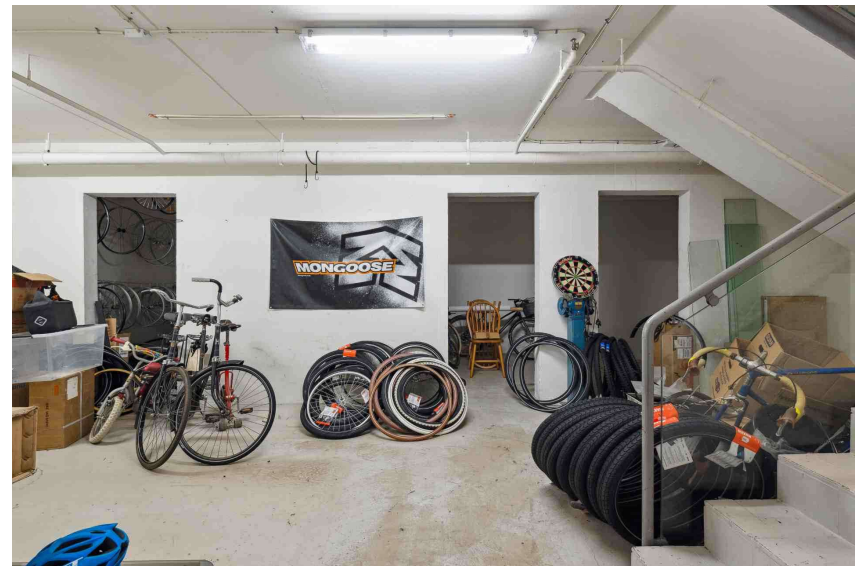
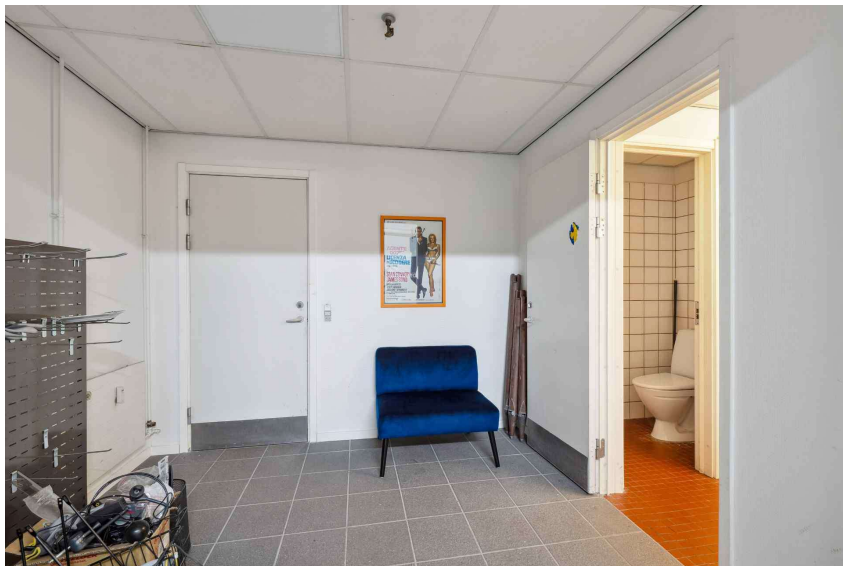
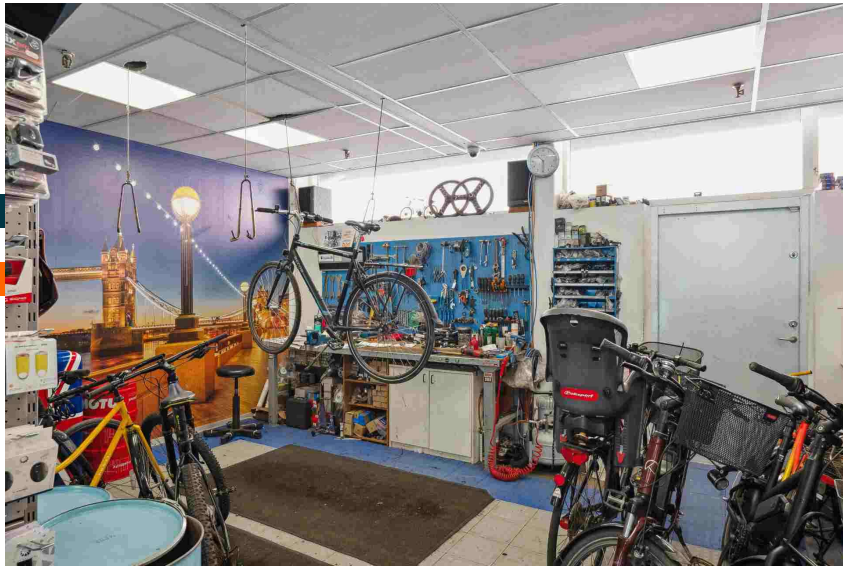


Foran lejemålet forefindes der et areal som kan anvendes til udstilling af salgsvare ligesom cykelhandleren gør det i dag, og med det overdækkende glastag kan det anvendes året rundt på både solskinsdage såvel som på de regnfulde dage.

I kælderen som i dag anvendes til både cykelværksted og til opbevaringen af varer forefindes der et toilet.

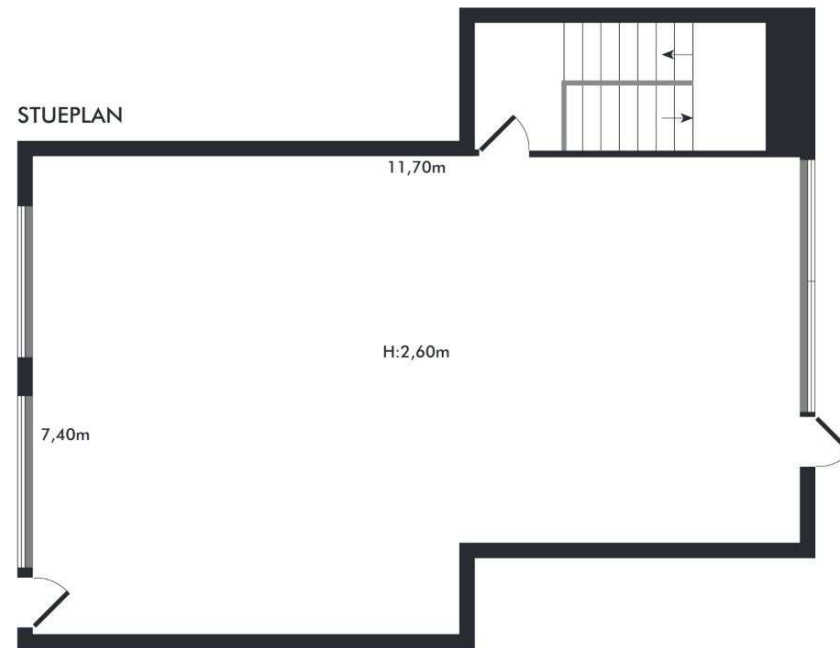
Udlejer er åben for at lave en del ændringer i lejemålet for at imødekomme ønsker og behov.



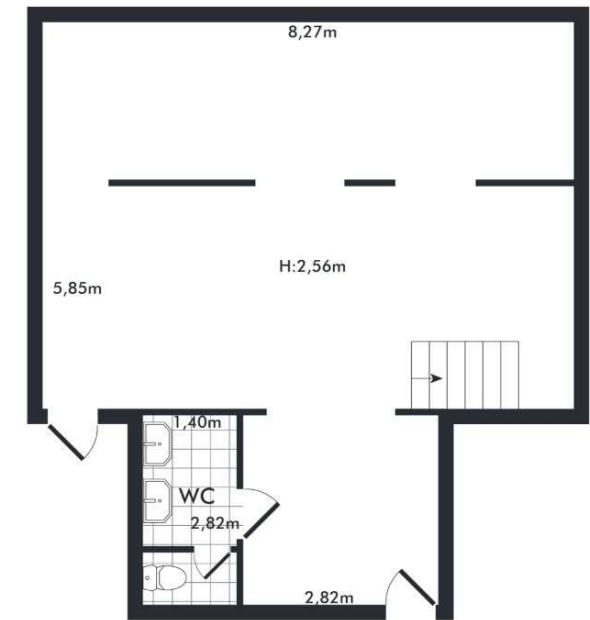


Plantegning

STUEPLAN



KÆLDER





Området

Greve Midtby Center er et moderne og alsidigt indkøbs- og servicecenter beliggende i hjertet af Greve by, en del af Greve Kommune på Sjælland. Det fungerer som et centralt knudepunkt for både lokale beboere og besøgende, der søger et bredt udvalg af butikker, serviceydelser og dagligdagsfaciliteter.

Centeret fungerer som et socialt og kulturelt mødested med arrangementer, sæsonbestemte aktiviteter (f.eks. julemarked) og lokalt engagerede initiativer. Greve Midtby Center appellerer til alle aldre og behov – fra familier, der handler dagligvarer, til unge, der søger mode, og ældre, der ønsker let adgang til serviceydelser.

Centeret betjener primært Greve Bys omkring 25.000-30.000 indbyggere, men tiltrækker også mange af de andre 53.000 indbyggere som bor i Greve Kommune såvel som beboerne i nabokommunerne.

Lejevilkår

Nettoleje pr. m ² pr. år:	kr. 1.500 butik og kr. 300 kælder
Drift pr. m ² pr. år:	Kr. 451
Bruttoleje pr. m ² pr. år:	Kr. 1.951 butik og kr. 751 kælder
Bruttoleje pr. mdr.:	Kr. 25.734
Bruttoleje pr. år:	Kr. 308.811
Varmeudgifter a conto pr. m ² pr. år:	kr. 75
Vandudgifter a conto pr. m ² pr. år:	kr. NA

Depositum: Svarende til 6 måneders husleje

Momspligtig: Alle ydelser tillægges moms

Betalingsterminer: Månedsvi forud

Indeksregulering: NPI, min 2 %

Overtagelsesdato: Efter nærmere aftale. Hurtig overtagelse mulig

Overtagelsesstand: Lejemålet overtages som det er og forefindes, pænt og nydeligt

Uopsigelighed fra lejer: Efter aftale

Uopsigelighed fra udlejer: Efter aftale

Opsigelsesvarsel: 6 måneder til den første i en måned

Kontaktperson

Henrik Sørensen

Tlf. 70 70 12 14

info@butikshop.dk

Amaliegade 6, 2. 1256 København K. (efter forudgående aftale)

CVR. 25518551

Butikshop's indhentede og viderebragte oplysninger og beregninger anses for at være korrekte og er viderebragt i god tro, men præsentationsmateriale skal alene ses som vejledende, og repræsenterer derfor ikke et egentligt tilbud eller en reel kontrakt.

Butikshop og/eller sælger/udlejer af den omhandlede forretning kan ikke være ansvarlig for indholdet, og dermed gøres erstatningsansvarlig for nogen udgift eller skade en modtager af dette prospekt måtte lide ved eventuelle handlinger, der sker på baggrund af oplysningerne i prospektet. En eventuel køber/lejer opfordres til at indsamle egne data, og gennemgå materialet med egne rådgivere. Eventuelle omkostninger forbundet hermed sker for egen regning. Materialet må ikke, helt eller delvist, mangfoldiggøres eller anvendes i nogen form, uden forudgående samtykke fra Butikshop

Der tages dermed forbehold for fejl og mangler i denne salgsopstilling.

